

Direct aan de slag met de Evaluatiemeter

Evaluatiemeter

Met de evaluatiemeter kun je direct met je team het aanpak werkdruktraject evalueren, waarderen en verbeteracties formuleren.

De evaluatiemeter geeft je de mogelijkheid om met jouw team beknopt en gericht terug en vooruit te kijken op een aantal thema's binnen het gelopen traject.

Wat gaan wij als team doen?

Kies minimaal 3 thema's die je wilt bespreken. Zorg dat je van elk thema een blauw en een geel kaartje hebt.

Welke thema's zijn voor ons team belangrijk?

- Mocht er een thema niet aanwezig zijn die jullie wel willen evalueren omdat het een belangrijk element was/is binnen jullie aanpak, maak je geen zorgen! Er zijn blanco themawijzers aanwezig die jullie zelf kunnen invullen.

Hoe doen we het nu als team?

Geef met de blauwe kaartjes aan hoe je het thema 'nu' scoort op de evaluatiemeter. Plaats de blauwe kaartjes op de passende plek op de evaluatiemeter (pagina 4).

Ga met elkaar in gesprek over de aanpak van het team en beantwoord de volgende vragen (pagina 5):

- Op welke thema's scoren jullie voldoende/goed? Welke successen hebben jullie behaald?
- Wat gaat er nog niet goed? Waar komt dit door?

Geef met de gele kaartjes aan waar je naar toe wilt met de thema's. Plaats de gele kaartjes op de passende plek op de evaluatiemeter (pagina 6).

- Waar wil je over 3 maanden staan met het thema op de evaluatiemeter?
- Wat is er nodig om daar te komen? Wat zijn acties voor de korte termijn (quick wins) en welke acties zijn nodig voor de langere termijn?

Waar willen we als team naartoe?

Beschrijf de acties die jullie hebben benoemd in stap 3 (gezamenlijke aanpak werkdruk) en noteer de acties zo concreet mogelijk in het schema Gezamenlijke Aanpak Werkdruk (pagina 7).

Wanneer komen we weer bij elkaar?

Spreek af wanneer een volgend evaluatie moment plaatsvindt.

Tips

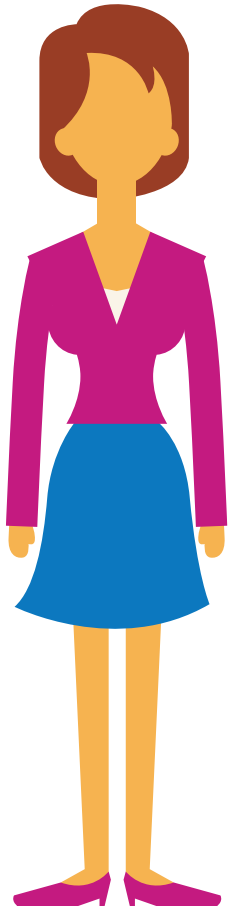
- Kies minimaal 3 thema's uit waarover het gesprek in het team gevoerd wordt.
- Neem 10 minuten per thema om de vragen te beantwoorden, het gesprek aan te gaan in het team en het formuleren van verbeteracties.
- Print de evaluatiemeter en actietabel uit op A3 formaat (of minimaal op A4). Laat de evaluatiemeter met de blauwe en gele kaartjes met daaronder het schema Gezamenlijke Aanpak Werkdruk op een centraal punt hangen tot het volgende evaluatiemoment!



Waar staan we nu?

Leerlingen	Taken	Ouders
Collega's	Administratie
Leidinggevende	Persoonlijkheid
Privé	Organisatie

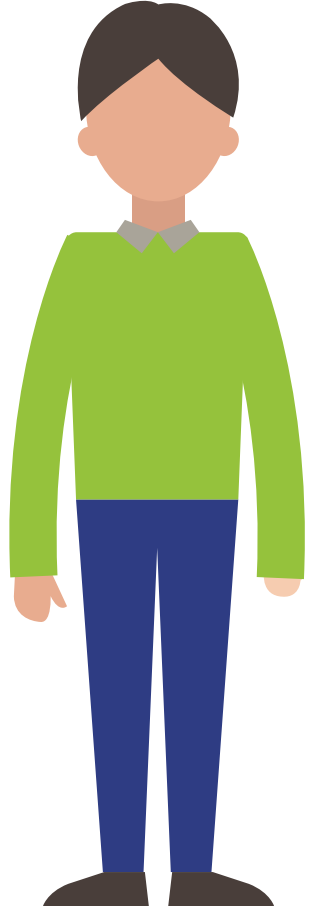
Blauwe kaartjes



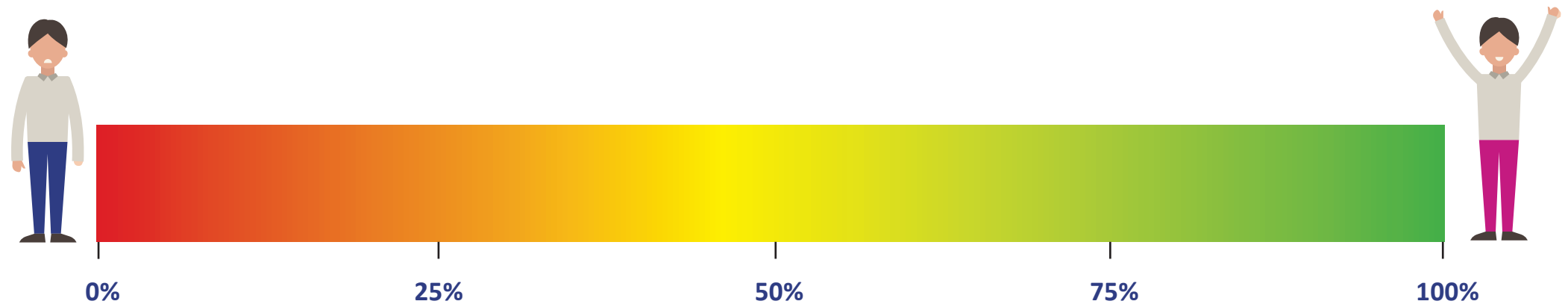
Waar staan we als team over 3 maanden?

Leerlingen	Taken	Ouders
Collega's	Administratie
Leidinggevende	Persoonlijkheid
Privé	Organisatie

Gele kaartjes



Evaluatiemeter



Wat is de aanpak van het team?



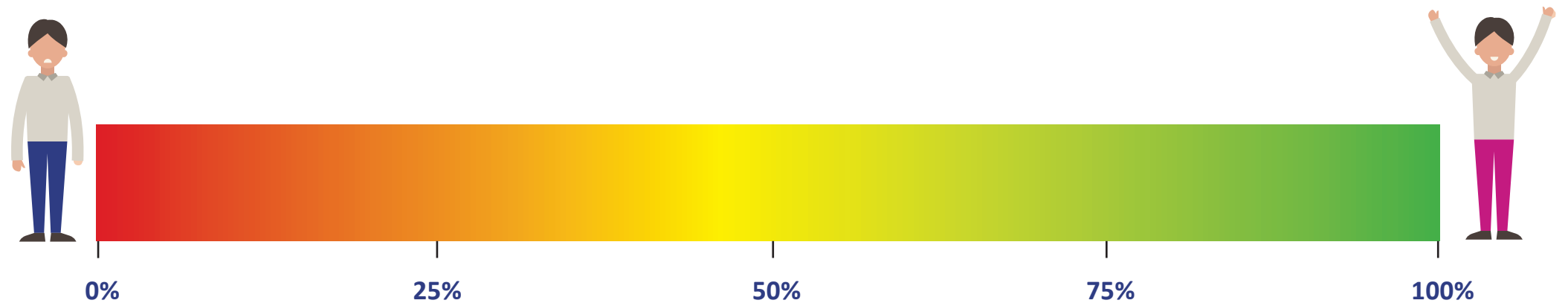
Ga als team met elkaar in gesprek over de thema's die geselecteerd zijn en focus op hoe het thema nu scoort op de evaluatiemeter. Onderstaande voorbeeldvragen kunnen helpen het gesprek in het team op gang te krijgen.



Welke vragen kun je stellen bij een trajectevaluatie?

- Hoe was de beginsituatie?
- Wat is er tot nu toe gedaan en past dit binnen de planning?
- Waren er voldoende middelen aanwezig (denk aan tijd, geld, mensen etc.)?
- Hoe verliep het traject? (Wat ging er goed en wat kon beter?)
Is de juiste aanpak gekozen?
- Hoe verliep de communicatie?
- Was iedereen betrokken? (Waren de juiste mensen betrokken en kwam iedereen de afspraken na?)
- Wat heb je nodig om het volgende keer beter te doen?
- Is het gewenste resultaat behaald?

Evaluatiemeter



Gezamenlijke aanpak werkdruk

Acties om mee te starten

Thema	Actie	Wie	Hoe	Wanneer



Wanneer komen wij weer bij elkaar?

Wanneer vindt de volgende evaluatie plaats?

--	--	--	--	--	--	--	--

Tip

- *Houd elke drie maanden een evaluatiemoment.*

